



# La MARMaille en quarantaine

## Capsule 2 : Les pointes de flèches

Jeu 1. Voici les territoires iroquoien et algonquien vers 1500. Sur la carte, trace le contour du Québec et relie les lieux et cours d'eau aux endroits qui leurs correspondent.



Source : SAMUEL, C. et VENDETTE, C. (2011), *Stones des temps - Cahier d'apprentissage*, 2e cycle du primaire, 3e année, Les éditions CEC Inc., Montréal

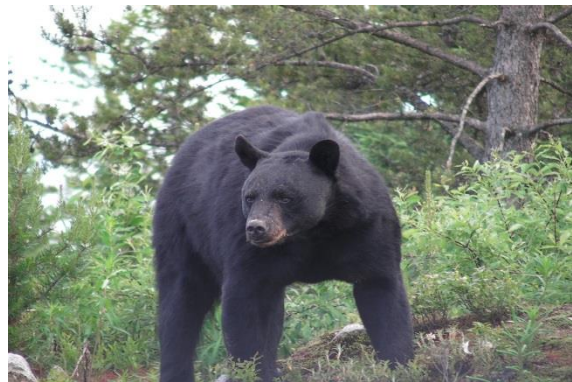


Musée d'archéologie  
de Roussillon

- 214, rue Saint-Ignace
- La Prairie QC J5R 1E5
- [archeoroussillon.ca](http://archeoroussillon.ca)
- [f/archeoroussillon](https://www.facebook.com/archeoroussillon)

Jeu 2. Pour se nourrir, les Autochtones chassaient plusieurs animaux qui vivaient autrefois dans les forêts d'Amérique du Nord. Saurais-tu les reconnaître?

Place les mots suivants sous chaque image qui correspond à l'animal : ours, caribou, orignal, et cerf de Virginie.



**Question boni :** Les Autochtones, notamment les Iroquoiens vers 1500, utilisent d'autres techniques, en plus de l'arc à flèche, pour chasser les animaux dans la forêt. Relie les différentes techniques de chasse à leur description.

Sarbacane	Technique de chasse durant laquelle on entraîne le gibier jusqu'à un cours d'eau ou un lieu sans issue pour l'abattre. Cet endroit peut être naturellement ou artificiellement aménagé à cette fin, comme un enclos ou une fosse. Les chasseurs peuvent crier, se servir du feu ou bien des chiens spécialement entraînés pour pousser le gibier vers le piège.
Collet	Les Iroquoiens se servent de cet objet pour attraper le castor, après avoir démoli sa hutte.
Rabattage	Technique utilisée pour chasser le petit gibier comme le lièvre.
Filet	Technique de chasse qui consiste à lancer de petits projectiles en soufflant dans un tube vers le gibier.



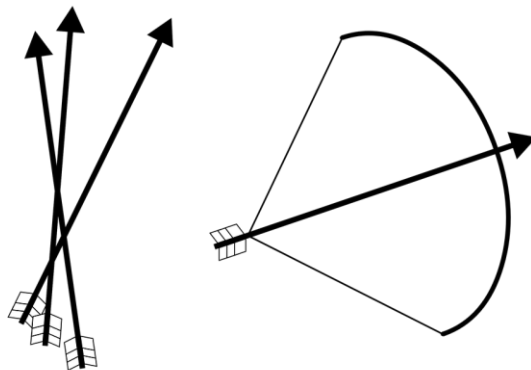
Musée d'archéologie  
de Roussillon

- 214, rue Saint-Ignace
- La Prairie QC J5R 1E5
- archeoroussillon.ca
-  /archeoroussillon

Jeu 3. Trouve les mots suivants dans la grille de mots cachés.

- |               |               |               |
|---------------|---------------|---------------|
| - ours        | - Iroquoiens  | - pierre      |
| - chevreuil   | - Algonquiens | - flèche      |
| - chasseur    | - caribou     | - tendon      |
| - flèche      | - orignal     | - cervidé     |
| - Autochtone  | - chert       | - familles    |
| - Préhistoire | - tailler     | linguistiques |

T W P N I Z P N Q E R I O T S I H R P A  
M U C Q Z I G F K V C Y A S X C O O J T  
B M R E O R S E L L I M A F H F B M N C  
Ç M T W F O Y Z E P O S G A E K P M H N  
Z C T M Y Q F F Y Q M Y S H U T D S L L  
T S Q N I U L X L C L S P P P R J R Y S  
A C H S I O D Ç A C E Ç E H W E H Y N P  
I B A U N I Q C X U H N I V N H Z P C Z  
L S E D E E O X R Q O E Q O O C H Z M E  
L Z C O H N I M I T V H N I D X J C R D  
E F A V T S F U H T Y C A N N N S R U I  
R C R V B Ç Ç C Q G B O P R E L E C K O  
M P I U T F O L I N G U I S T I Q U E S  
O I B W S T W Q A L O T T K P F E Ç G K  
H G O R U U Ç E Ç H X G Ç A R D V B B G  
E J U A X H O W Z G X L L T Ç I S G B Ç  
O O A G X Ç S T X O L Z V A R V F S C J  
A H X N V C H E V R E U I L L R W L J W  
L R O R I G N A L V U L B C F E W H X Q  
Z H E X B W W A V U B M F N M C R E O G



Musée d'archéologie  
de Roussillon

- 214, rue Saint-Ignace
- La Prairie QC J5R 1E5
- archeoroussillon.ca
-  /archeoroussillon

Questionnaire :

1. Comment appelle-t-on les peuples qui vivaient en Amérique du Nord avant l'arrivée des Européens au 17<sup>e</sup> siècle ?

---

Savais-tu qu'un Autochtone est une personne qui vit sur le même territoire que ses ancêtres habitent depuis toujours ? Au Canada, les Autochtones regroupent les Premières nations, les Inuits et les Métis.

2. Toi, de quelle(s) ville(s), région(s) ou pays viennent tes ancêtres ?

- 
3. Comment se nomment les deux grandes familles linguistiques qui se partagent une grande partie du nord-est de l'Amérique du Nord vers 1500 ?

- 
4. Complète les définitions suivantes en plaçant les mots "nomades" et "sédentaires" au bon endroit :

Les sociétés \_\_\_\_\_ habitent longtemps au même endroit, alors  
que les sociétés \_\_\_\_\_ se déplacent souvent.

5. Quels étaient les 4 moyens employés par les Autochtones pour se nourrir alors qu'ils pratiquaient un mode de vie nomade ?

- 
6. Quel moyen de transport utilisaient les Autochtones pour se déplacer, parfois sur de très longues distances, afin de se procurer la pierre utilisée pour tailler les pointes de flèche ? Encerle la bonne réponse.

- a) L'autobus de ville                      c) La trottinette                      e) La course  
b) Le cheval                                  d) Le canot                                  f) Le traîneau à chien

7. Que veut dire Mélissa lorsque, dans la vidéo, elle explique que les Autochtones pratiquaient en quelque sorte le mode de vie zéro déchet à la Préhistoire quand ils chassaient ?



Musée d'archéologie  
de Roussillon

- 214, rue Saint-Ignace
- La Prairie QC J5R 1E5
- archeoroussillon.ca
-  /archeoroussillon

Réponses :

Jeu 1.



Musée d'archéologie  
de Roussillon

- 214, rue Saint-Ignace
- La Prairie QC J5R 1E5
- [archeoroussillon.ca](http://archeoroussillon.ca)
- [f/archeoroussillon](https://www.facebook.com/archeoroussillon)

Jeu 2.



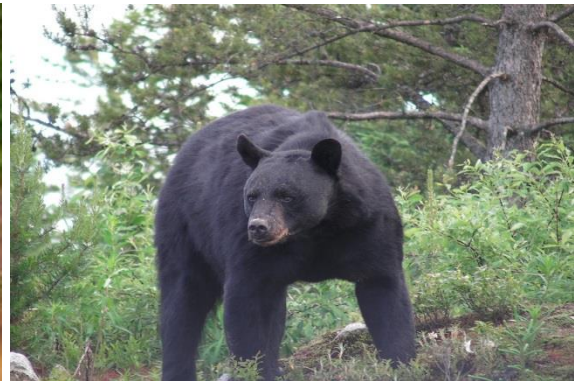
Caribou



Cerf de Virginie



Orignal



Ours

Question boni :

Sarbacane	Technique de chasse durant laquelle on entraine le gibier jusqu'à un cours d'eau ou un lieu sans issue pour l'abattre. Cet endroit peut être naturellement ou artificiellement aménagé à cette fin, comme un enclos ou une fosse. Les chasseurs peuvent crier, se servir du feu ou bien des chiens spécialement entraînés pour pousser le gibier vers le piège.
Collet	Les Iroquoiens se servent de cet objet pour attraper le castor, après avoir démoli sa hutte.
Rabattage	Technique utilisée pour chasser le petit gibier comme le lièvre.
Filet	Technique de chasse qui consiste à lancer de petits projectiles en soufflant dans un tube vers le gibier.



Musée d'archéologie  
de Roussillon

- 214, rue Saint-Ignace
- La Prairie QC J5R 1E5
- archeoroussillon.ca
-  /archeoroussillon
-

Questionnaire :

1. Comment appelle-t-on les peuples qui vivaient en Amérique du Nord avant l'arrivée des Européens au 17<sup>e</sup> siècle ?

Les Autochtones

Savais-tu qu'un Autochtone est une personne qui vit sur le même territoire que ses ancêtres habitent depuis toujours ? Au Canada, les Autochtones regroupent les Premières nations, les Inuits et les Métis.

2. Toi, de quelle(s) ville(s), région(s) ou pays viennent tes ancêtres ?

3. Comment se nomment les deux grandes familles linguistiques qui se partagent une grande partie du nord-est de l'Amérique du Nord vers 1500 ?

Algonquiens

Iroquoiens

4. Complète les définitions suivantes en plaçant les mots "nomades" et "sédentaires" au bon endroit :

Les sociétés sédentaires habitent longtemps au même endroit, alors que les sociétés nomades se déplacent souvent.

5. Quels étaient les 4 moyens employés par les Autochtones pour se nourrir alors qu'ils pratiquaient un mode de vie nomade ?

Cueillette

Pêche

Trappage

Chasse

6. Quel moyen de transport utilisaient les Autochtones pour se déplacer, parfois sur de très longues distances, afin de se procurer la pierre utilisée pour tailler les pointes de flèches ? Encerle la bonne réponse.

g) L'autobus de ville

i) La trottinette

k) La course

h) Le cheval

j) Le canot

l) Le traîneau à chien

7. Quand les Autochtones chassaient à la Préhistoire, tout était récupéré : la viande pour se nourrir, la fourrure pour se chauffer, les os pour en faire des outils et même les tendons pour faire de la corde. En ne gaspillant presque rien des animaux, ce mode de vie s'apparente ainsi au courant zéro déchet que certains pratiquent aujourd'hui à la maison!



Musée d'archéologie  
de Roussillon

- 214, rue Saint-Ignace
- La Prairie QC J5R 1E5
- archeoroussillon.ca
-  /archeoroussillon